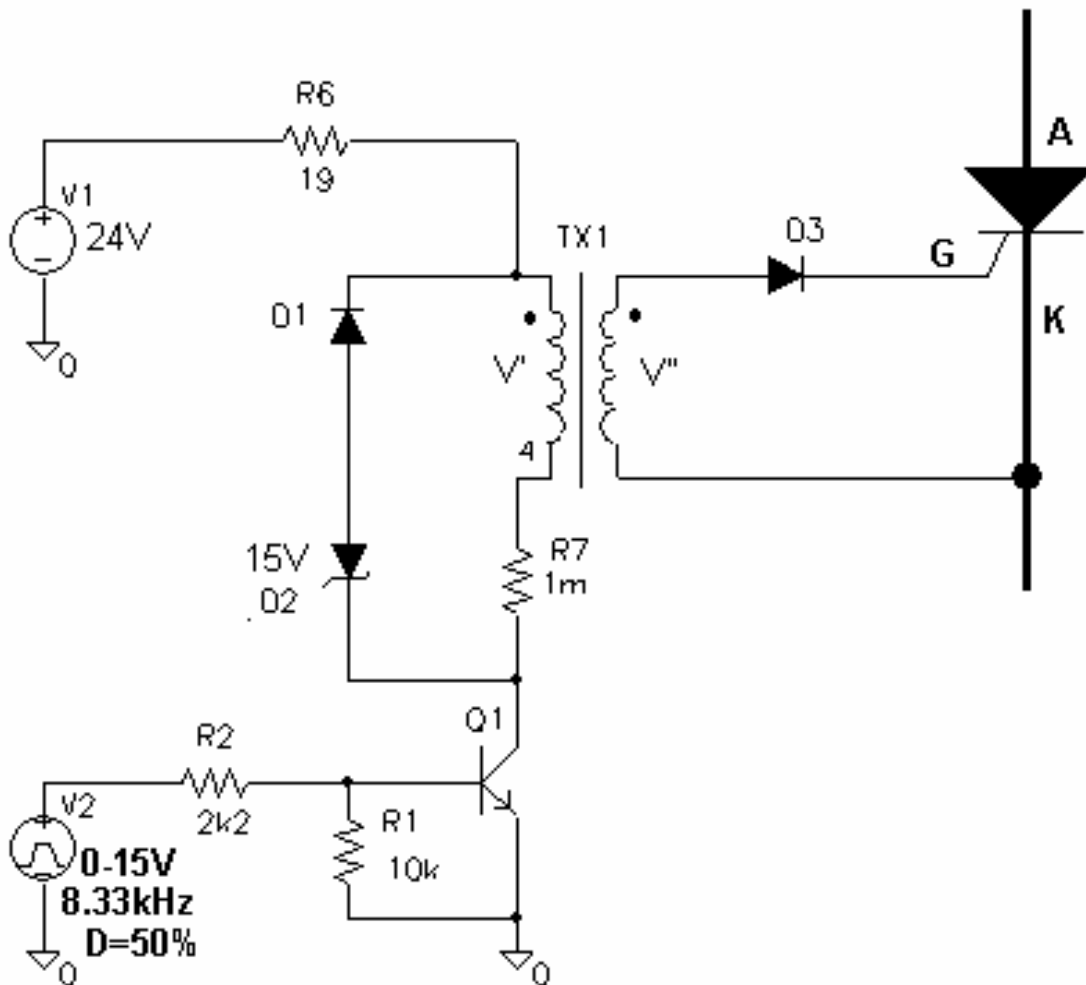


POBUDNA KOLA (UPALJAČI) ENERGETSKIH TIRISTORA BAZIRANA NA IMPULSNOM TRANSFORMATORU I KARAKTERISTIČNI TALASNI OBLICI

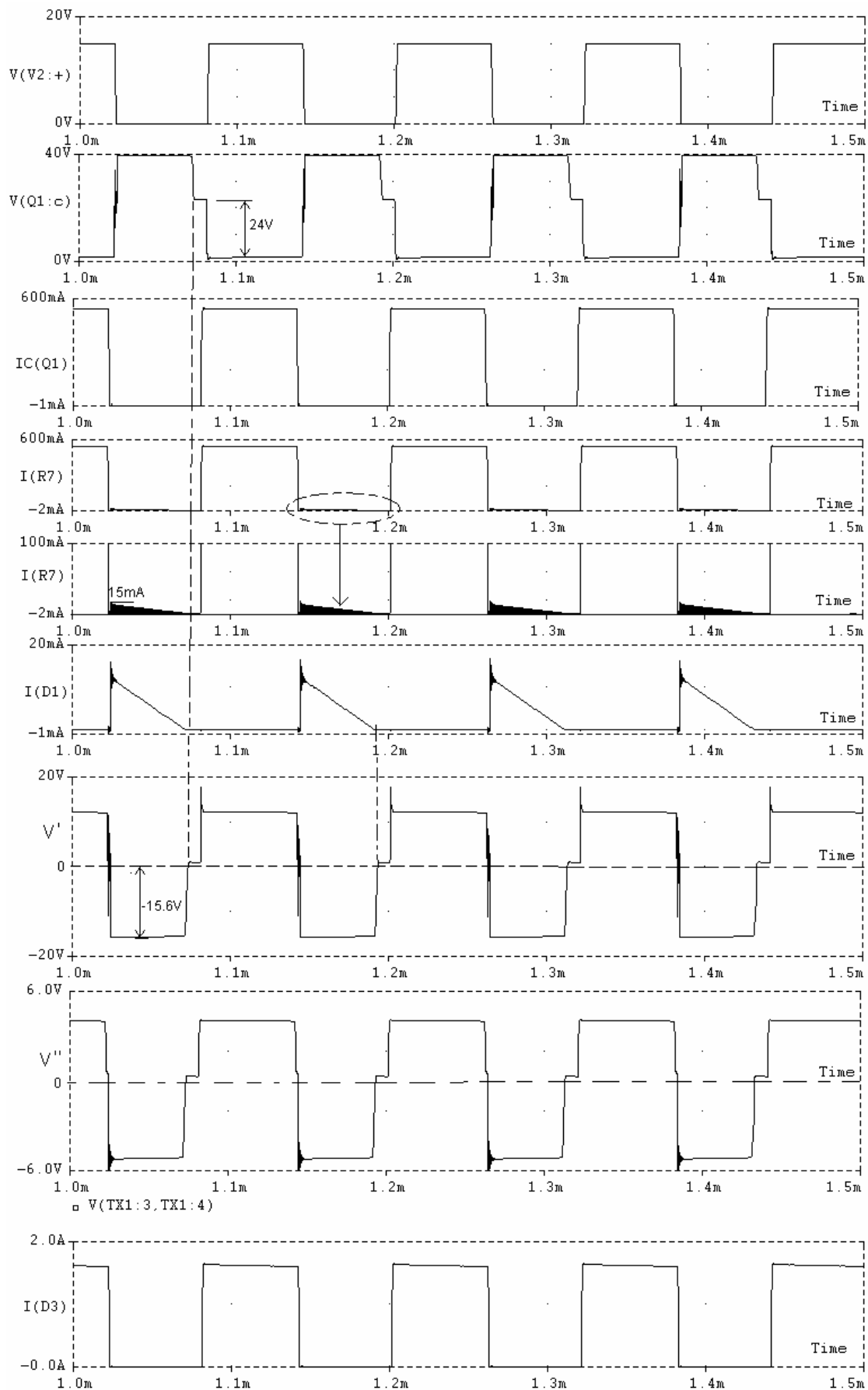
A) POBUDA PRAVOUGAONOM POVORKOM IMPULSA (ČEŠLJEM IMPULSA)



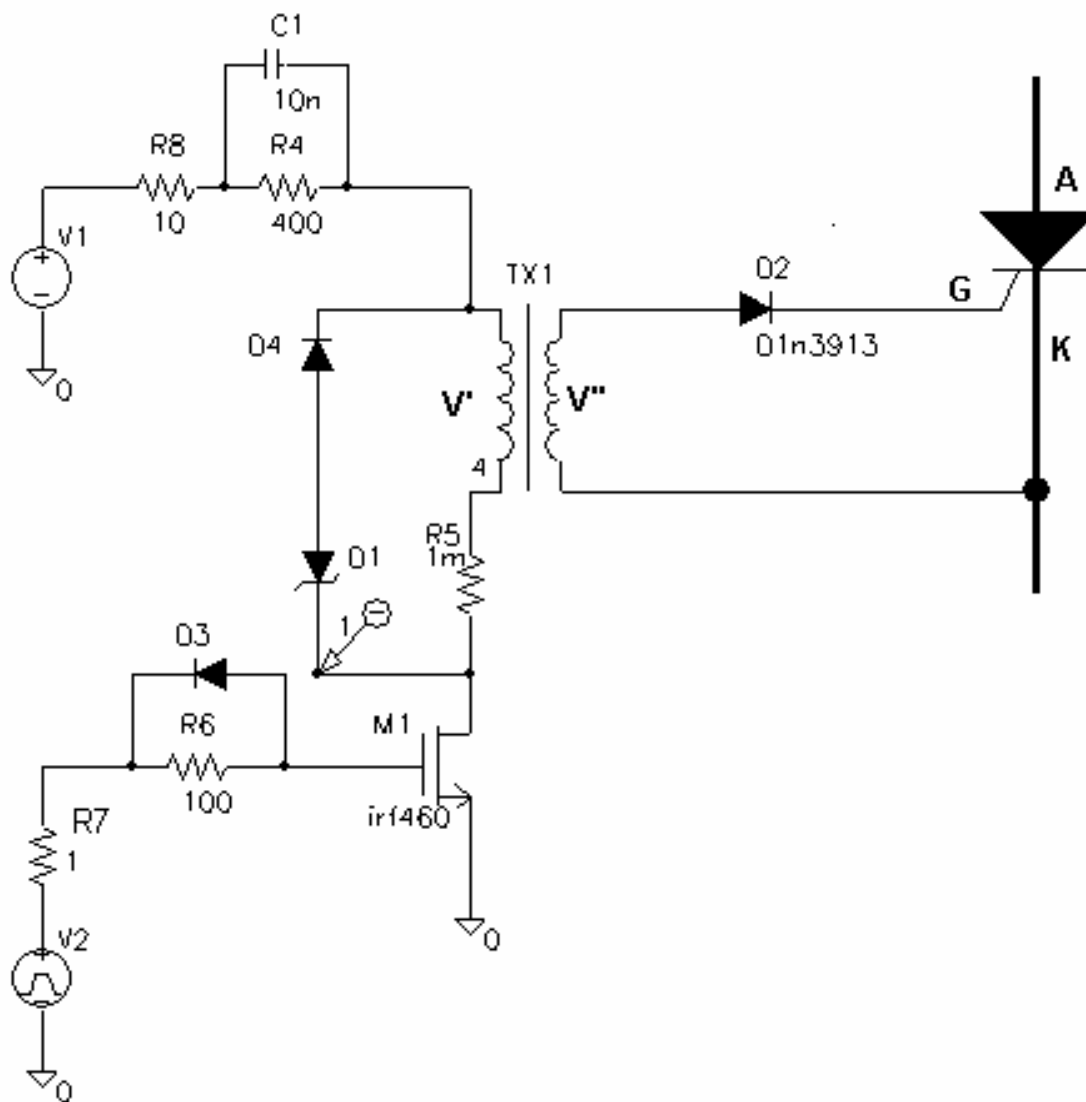
Napon V2: pravougaoni impulsi 0...15V, učestanosti 8.33kHz, koeficijent radnog režimima D=50%

Napon V1=24VDC

Talasni oblici napona i struja u pojedinim karakterističnim tačkama su dati u nastavku



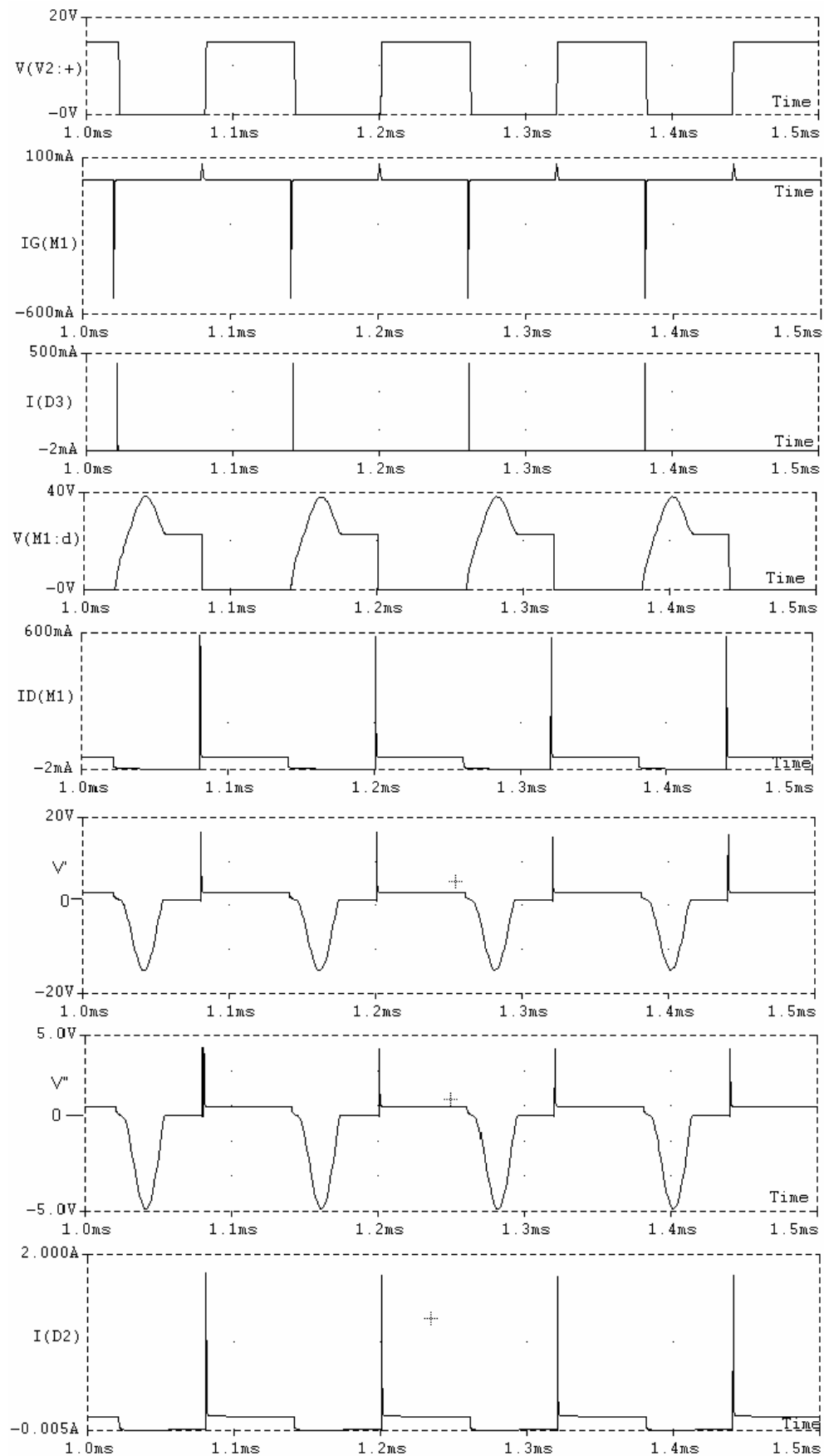
B) POBUDA UOBLIČENIM IMPULSIMA (pravougaoni impulsi sa izraženom strminom i pikom na prednjoj ivici)



Napon V2: pravougaoni impulsi 0...15V, učestanosti 8.33kHz,
koeficijent radnog režimima D=50%

Napon V1=24VDC

Talasni oblici napona i struja u pojedinim karakterističnim tačkama su dati u nastavku



Karakteristični talasni oblici u pomoćnom R4-C1 kolu

